

# RUCKUS® Cloudpath® Enrollment 认证系统

## 为 BYOD、访客用户和 IT 部门自有设备提供安全的网络接入



### 由以下部分组成：

- 基于用户账号的许可或订阅

### 部署选项：

- 基于云
- 虚拟化 (VMware®、Hyper-V®)

### 优势

- 提高网络、设备、用户和数据的安全性
- 简化 BYOD 用户、访客和 IT 部门自有设备的网络登录
- 让您能够定义和管理基于角色的接入策略控制
- 对网络上的设备提供可见性和控制
- 大幅减少与网络接入相关的服务台工单

### 功能特色

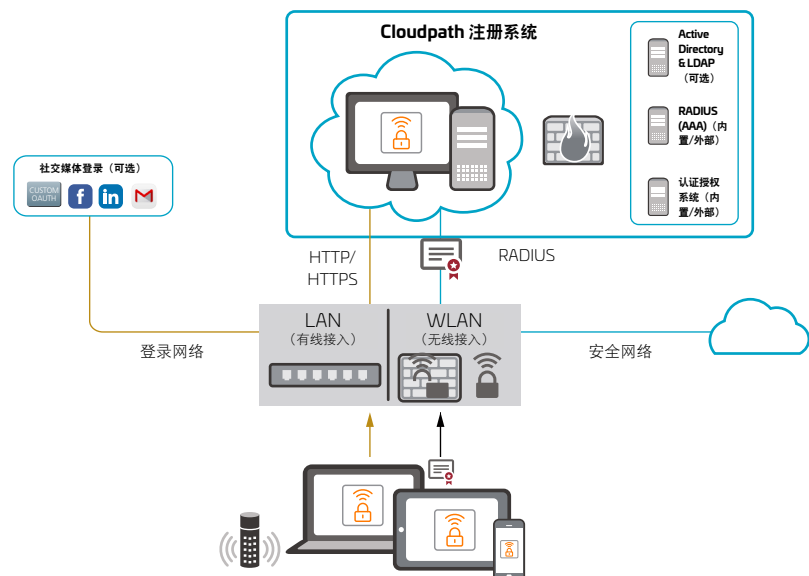
- 安全网络接入
- 证书管理
- 自助式设备接入和设备启用
- 策略管理
- 通过 API 与第三方集成

RUCKUS® Cloudpath® 注册系统是软件/SaaS，为任何网络上的任何用户和任何设备提供安全的网络接入。

Cloudpath 通过强大的加密保护与 WPA2/WPA3-Enterprise 的紧密配合，保护设备和接入点之间传输的数据。您可以看到并控制网络上的设备，还可以定义和管理策略，以便每个用户只看到他们应该看到的网络资源。Cloudpath 软件在设备接入期间检查设备的安全状况，以确保它们符合贵组织的安全策略。在授予访问权限之前，系统会重新定向具有不兼容设备的用户，以对其进行补救。它将每个设备与用户相关联，您可以随时轻松撤销访问权限，例如，当 BYOD 用户离开组织时。

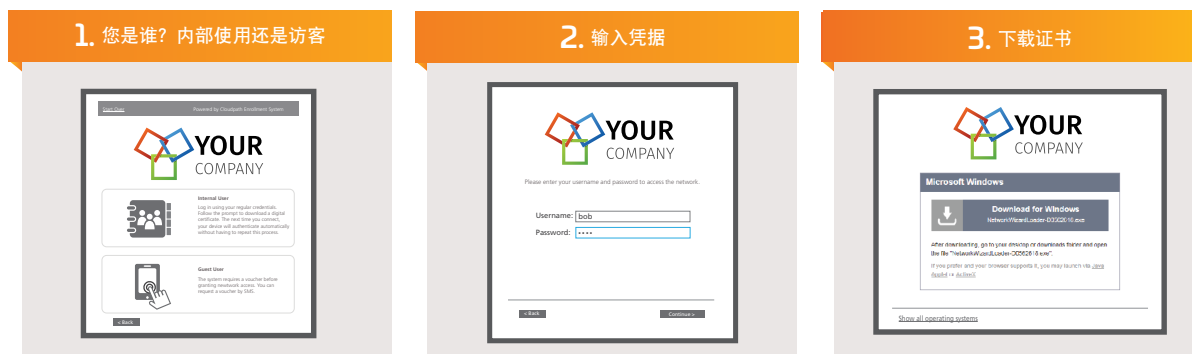
直观的自助服务工作流简化了网络接入，用户无需 IT 干预即可简单安全地访问网络。该软件可让您提供出色的设备接入体验，同时大幅减少与网络接入相关的服务台工单。内部用户可以使用他们现有的登录凭据轻松地自行配置任何设备进行网络接入，安装用于网络身份验证的数字证书，这样，在初始连接后，用户在重新连接时就不需要重新输入凭据。访客用户可以访问自助登录门户，并通过电子邮件或短信接收互联网接入凭据。

Cloudpath 服务通过其 API 与第三方产品进行互操作，以进一步增强安全性和改善用户体验。它可以完美地与任何供应商的有线和无线基础设施配合使用。与领先的竞争对手不同，Cloudpath 软件提供了基于云或虚拟化的本地部署、内置多租户、经济高效的基于用户账号的许可授权和卓越的易用性的独特组合。



Cloudpath 注册系统为任何网络上的任何设备和任何用户提供安全的网络接入。

## 安全网络登录工作流程



BYOD 和访客用户可以通过直观的自助服务工作流程轻松地在设备上实现安全的网络访问，而无需 IT 干预。

### 安全的多供应商网络接入

Cloudpath 软件为任何供应商网络上的每个用户和每个设备提供安全的网络接入。

- 通过 802.1X 身份验证与 WPA2/WPA3-Enterprise 进行安全连接
- 对无线传输的数据进行强大加密
- 支持 BYOD、访客设备和 IT 部门自有设备，包括 IoT 设备
- 带有补救措施的正面姿态检查
- 对网络上的设备的可见性和控制 — 有权撤销访问权限

### 证书管理

Cloudpath 软件包含内置综合认证授权系统 (CA)，允许您创建和管理自己的公钥基础设施 (PKI)。

- 内置 RADIUS 服务器和用户数据库
- 与外部证书授权系统和用户数据库基础设施集成
- 基于证书的身份验证、授权和计费 (AAA)

### 自助式设备接入和设备启用

轻松的自助式设备接入可确保用户快速、安全地接入网络，而无需服务台的参与。

- 可定制的工作流程 — 完全自助服务或与内部供应商合作定制用户体验
- 可选的设备预接入功能，用户在到达给地点之前，可以提前设置设备安全接入策略
- 设备配置功能可以提示用户在设备接入期间安装特定软件

- 可定制化的访客接入门户，包括可选的 Google、Facebook、LinkedIn 和其他身份提供商的社交登录
- 通过电子邮件、短信或打印凭证获得访客凭据

### 策略管理

Cloudpath 软件允许您定义和管理各种策略来管理所有用户的网络访问。该软件与您的网络基础设施配合使用，以强制实施基于角色的访问策略。

- 每用户、每设备的精细策略，包括带宽管理和基于应用程序的访问
- 基于角色的访问 — 用户只能获得适当的访问权限级别
- 通过 VLAN 或访问策略的每用户专用网络 — 用户只能看到他们的设备和流量

### 通过 API 集成第三方产品

Cloudpath 软件通过其 API 与第三方产品集成，以增强安全性和用户体验。它适用于任何可以使用其 API 的产品。

- Web 内容筛选器 — 让这些产品筛选加密内容并应用基于角色的筛选规则（技术合作伙伴：iBoss® 和 Lightspeed Systems®）
- 下一代防火墙 — 支持每用户和每设备策略（技术合作伙伴：Palo Alto Networks®）
- 移动设备管理 — 与 MDM 产品合作，通过适当的策略支持受管和非受管设备（技术合作伙伴：AirWatch®）
- eduroam® — 促进高校园区间漫游
- Google Chromebooks™ — 支持单点网络登录

## 技术规格

<b>部署选项</b>	<ul style="list-style-type: none"> <li>• 基于云的部署</li> <li>• 基于虚拟化部署 (VMware 或 Hyper-V)</li> </ul>
<b>冗余和多租户</b>	<ul style="list-style-type: none"> <li>• 基于 VM 的 Cloudpath 认证系统可作为独立服务器或群集服务器部署 (active-active 模式下), 也可作为数据复制和冗余的星状集线器部署。</li> <li>• 多租户模式使 MSP 能够在单个实例中托管多个租户</li> </ul>
<b>证书基础设施 (PKI)</b>	<ul style="list-style-type: none"> <li>• 内置证书管理系统</li> <li>• 多租户模式中每个租户的唯一 CA</li> <li>• 能够连接外部 PKI</li> <li>• 独立或从属, 与现在 PKI 相集成</li> <li>• 与策略相集成的证书模板</li> <li>• 通过自动撤销支持 OCSP</li> </ul>
<b>RADIUS</b>	<ul style="list-style-type: none"> <li>• 支持动态 VLAN、ACL 等</li> <li>• 支持流程化的 EAP-TLS 和 MAC 过滤认证</li> <li>• 支持基于客户端的支持 PEAP 认证</li> <li>• 内置 RADIUS 服务器</li> <li>• 能够连接至外部 RADIUS 基础设施</li> <li>• Radius 计数</li> </ul>
<b>登录</b>	<ul style="list-style-type: none"> <li>• 通过可定制的工作流程实现自助登录</li> <li>• 支持任何基于标准的供应商的有线/无线基础设施</li> <li>• 统一的有线或无线网络接入</li> <li>• 支持 BYOD、访客和 IT 部门自有资产, 包括 IoT 设备</li> </ul>
<b>监视和报告</b>	<ul style="list-style-type: none"> <li>• 每设备每用户监视和控制</li> <li>• 用户、设备、证书和策略之间的关联</li> <li>• Radius 计数</li> </ul>
<b>身份验证协议</b>	<ul style="list-style-type: none"> <li>• 802.1X (EAP 方法: EAP-TLS、PEAP、DPSK™)</li> <li>• 网络身份验证</li> <li>• MAC 身份验证</li> <li>• 适合 iOS 的 EAP-SIM 配置</li> <li>• 支持 HS2.0 R1 和 HS2.0 R2 通过 OSU (在线注册服务器)</li> <li>• Radius CoA</li> <li>• OAuth 2.0 和 SAML 2.0</li> <li>• 适合 RUCKUS WLAN 的 DPSK 配置</li> </ul>
<b>用户身份支持</b>	<ul style="list-style-type: none"> <li>• Microsoft® Active Directory®</li> <li>• RADIUS via PAP</li> <li>• 符合 LDAP 的任何目录</li> <li>• Novell®</li> <li>• 内部用户数据库</li> </ul>
<b>设备支持</b>	<ul style="list-style-type: none"> <li>• Android™ 4.3 及更高版本</li> <li>• iOS® 6.0 及更高版本</li> <li>• Chrome™ OS</li> <li>• Windows® XP 及更高版本</li> <li>• Mac OS X 10.7 及以上</li> <li>• Ubuntu® 12.04 及更高版本</li> <li>• Fedora® 18 及更高版本</li> <li>• Windows Phone® 8.1</li> <li>• BlackBerry®</li> </ul>
<b>短信和电子邮件</b>	<ul style="list-style-type: none"> <li>• 与 Twilio® 和 CDYNE® 的本地集成</li> <li>• 能够配置任何自定义短信网关</li> <li>• 内置 SMTP 服务器或配置 SMTP 服务器</li> </ul>
<b>通过 API 进行第三方集成</b>	<ul style="list-style-type: none"> <li>• 下一代防火墙</li> <li>• Web 内容过滤器</li> <li>• 移动设备管理</li> <li>• eduroam</li> <li>• Google Chromebooks</li> <li>• 任何可以使用 API 的平台</li> </ul>

## 许可概述

### 订购

(包括支持)

云			
<b>第 1 步</b>	选择用户数量		
<1K	1K-5K	5K-10K	10K+

<b>第 2 步</b>	选择订购持续时间		
<1K	1 年	3 年	5 年

本地			
<b>第 1 步</b>	选择用户数量		
<1K	1K-5K	5K-10K	10K+

<b>第 2 步</b>	选择订购持续时间		
<1K	1 年	3 年	5 年

<b>第 3 步</b>	选择服务器许可证数量		
每 20K 用户共用一个许可证			

- 按用户（非设备）进行许可
- 用户数量决定的数量折扣
- 教育客户的单独标价

### 永久许可证

<b>第 1 步</b>	选择用户数量		
<1K	1K-5K	5K-10K	10K+

<b>第 2 步</b>	选择服务器许可证数量		
每 20K 用户共用一个许可证			

<b>第 3 步</b>	选择支持持续时间		
<1K	1 年	3 年	5 年

- 按用户（非设备）进行许可
- 用户数量决定的数量折扣
- 教育客户的单独标价

## 订购指南

1. 选择云或本地虚拟化部署模式。
2. 如果您选择本地虚拟化，请从订阅一本地模式或永久许可模式中进行选择。
3. 云部署需要订阅模式。
4. 确定您所在环境中用户的数量，包括访客。
5. 根据订阅持续时间和用户数量选择合适的 SKU。
6. 为远程援助的部署添加可选白手套服务。

# COMMSCOPE®

commscope.com

有关更多信息，请访问我们的网站或联系您当地的 CommScope 代表。

© 2020 CommScope, Inc. 保留所有权利。

除非另有说明，否则由 © 或 ™ 标识的所有商标分别是 CommScope 的注册商标或商标。本文档仅用于规划目的，无意修改或补充与 CommScope 产品或服务相关的任何规范或保证。

CommScope 致力于商业诚信和环境可持续性的最高标准。CommScope 在全球的许多设施都根据国际标准进行了认证，包括 ISO 9001、TL 9000 和 ISO 14001。

有关 CommScope 承诺的更多信息，请访问 [www.commscope.com/About-Us/Corporate-Responsibility-and-Sustainability](http://www.commscope.com/About-Us/Corporate-Responsibility-and-Sustainability)。

PA-115144-ZH.CN (11/20)