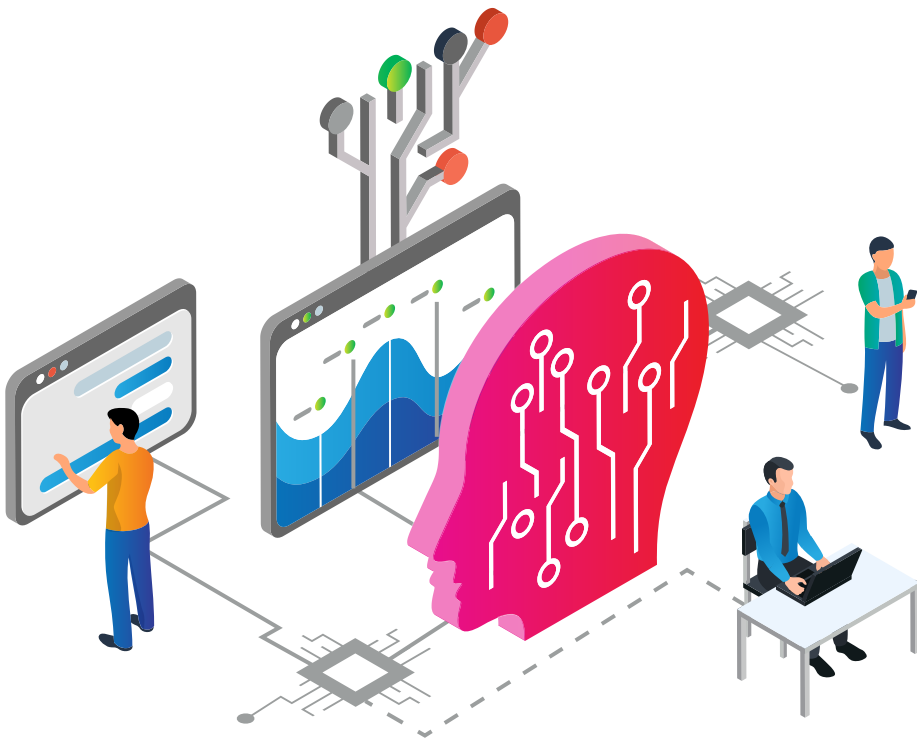


Cloud-verwaltetes Networking: 10 Fragen, die gestellt werden müssen



1

Reduziert die Lösung ungeplante Ausfallzeiten und beschleunigt dabei die Fehlerbehebung, indem sie eine proaktive Überwachung und Verwaltung nutzt, basierend auf **künstlicher Intelligenz (KI) und maschinellem Lernen (ML)**?



WARUM IST DAS WICHTIG?

Während IT-Budgets und -Ressourcen schrumpfen, fordern Endverbraucher eine außergewöhnliche Erfahrung und Business Stakeholders höhere SLAs. Kurz gesagt, die IT ist kritischer und gleichzeitig komplexer geworden. In diesem Kontext muss die IT-Abteilung umfassende Netzwerktransparenz und tiefgreifende Orientierungshilfe darüber erhalten, welche Probleme zuerst untersucht werden müssen, und wie sie diese beheben können, um potenzielle Unterbrechungen zu vermeiden. Lösungen, die KI und ML nutzen, stellen sicher, dass Vorfälle keine Auswirkungen auf den Service haben.



2

Bietet die Lösung **angemessene WiFi-Kapazität und -Netzversorgung (die Sie getestet haben)**, die sicherstellen, dass die Client-Dichte und die Anwendungsanforderungen erfüllt werden?

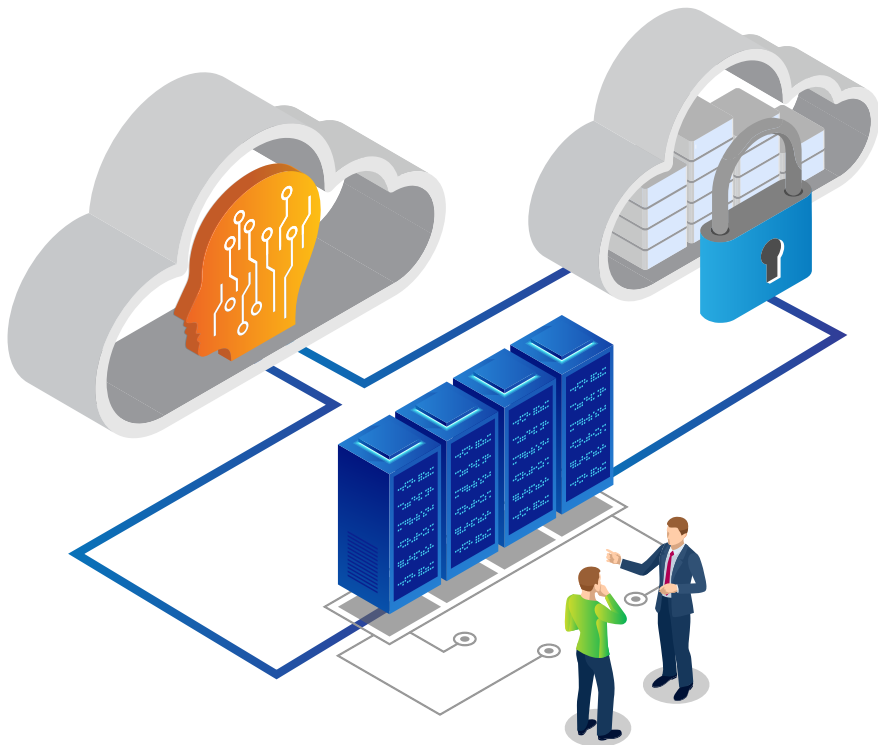
WARUM IST DAS WICHTIG?

Während die IT-Abteilung unter Ressourcenbeschränkungen arbeitet, fordern Endnutzer ein hervorragendes Erlebnis. Darüber hinaus werden heutige Unternehmen mit schwierigen HF-Bedingungen (Hochfrequenzbedingungen) konfrontiert, die durch einen hohen Signalverlust aufgrund einer Vielzahl von Baumaterialien und Designs, hohe Interferenzen aufgrund einer Vielzahl von Gerätetypen und eine hohe Kundendichte verursacht werden. Aufgrund dieser Dreierkombination ist es wichtig, sicherzustellen, dass Ihre WiFi-APs Ihnen die dringend benötigte Benutzerdichte und den erforderlichen Datendurchsatz bieten, während Ihre Switches eine zusätzliche Multi-Gigabit-Kapazität bieten, damit Sie unter realen Bedingungen im Einklang mit Ihren leistungsstarken APs arbeiten können - und all dies innerhalb Ihrer Budgetbeschränkungen.



3

Bietet die Lösung **vollständige Flexibilität**, um Ihre Managementarchitektur zwischen Public Cloud, Private Cloud und Ihrem eigenen Rechenzentrum zu verschieben, falls sich Ihre geschäftlichen, branchenbezogenen oder geospezifischen Anforderungen ändern sollten?



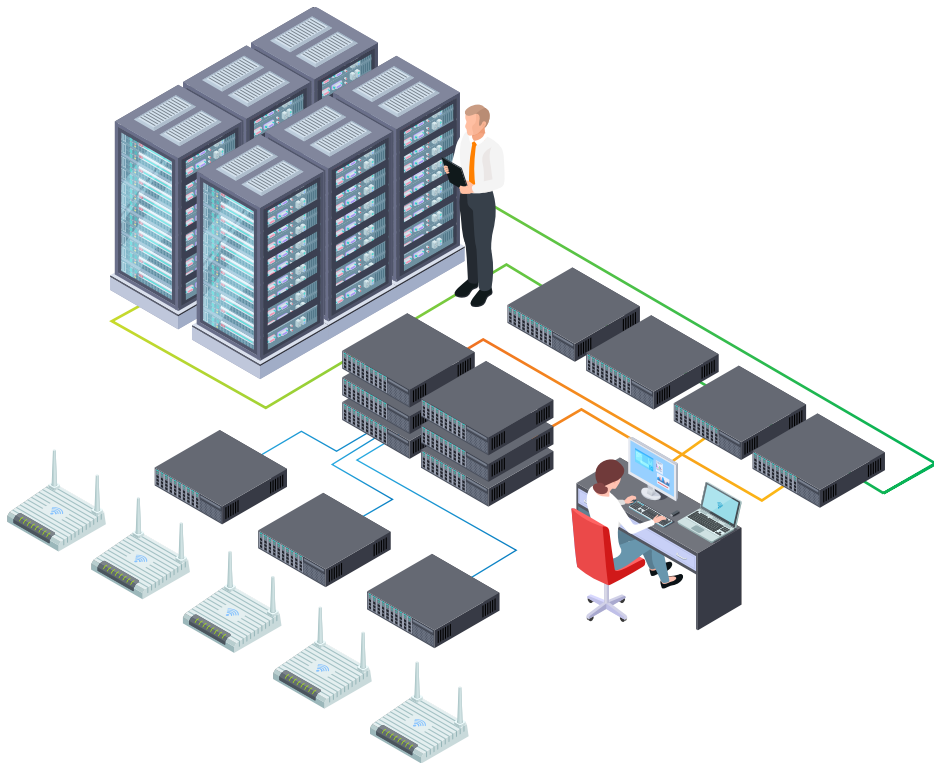
WARUM IST DAS WICHTIG?

Die spezifischen Anforderungen des Geschäfts, der Geografie und der Branche ändern sich ständig. Die IT muss diesen sich ständig ändernden Anforderungen immer einen Schritt voraus sein, indem sie eine Netzwerkverwaltungs- und -überwachungslösung bereitstellt, die zwischen der Public Cloud, der privaten Cloud und vor Ort migriert werden kann, ohne dass neue Netzwerkgeräte gekauft werden müssen – und dies mit minimalen Kosten und Aufwand. Die IT muss eine Lösung vermeiden, die sie an eine bestimmte Bereitstellungsarchitektur bindet.



4

Bietet die Lösung *ein einheitliches Management* von Zugriff, Aggregation und Core-Switches sowie aller WiFi-AP-Typen?



WARUM IST DAS WICHTIG?

Die IT leidet unter Workarounds und ständigem Multitasking im Netzwerkmanagement. Ein ständiges Hin und Her zwischen Bildschirmen und Managementlösungen – nur um das Ganze irgendwie am Laufen zu halten – ganz geschweige von SLAs, die von den Stakeholdern aus dem Business erwartet werden, und der hervorragenden Userexperience, die heute einfach vorausgesetzt wird. Dieser Ansatz ist sehr ressourcenintensiv. Darüber hinaus werden sich Ihre Geschäftsanforderungen im Laufe der Zeit ändern. Es ist wichtig, Ihren Kauf zukunftssicher zu machen, indem sichergestellt wird, dass dieselbe Lösung alle möglichen Arten von verkabelten und Wireless-Geräten verwalten und steuern kann, ohne Ihre Kosten oder Komplexität zu erhöhen.



5

Verwaltet die Lösung weiterhin Ihre Netzwerkkomponenten, *falls Ihr Abonnement abläuft oder Sie sich entscheiden, Ihr Abonnement aus irgendeinem Grund zu kündigen?*



WARUM IST DAS WICHTIG?

WiFi-APs und -Switches stellen ca. 70 Prozent der Gesamtkosten Ihrer verkabelten und Wireless-Infrastruktur dar. Wenn Sie sich für einen Cloud-basierten Controller entscheiden und Ihr Cloud-Management-Abonnement aus irgendeinem Grund endet oder verfällt, ist es wichtig, dass Ihr Netzwerk weiterhin funktioniert. Sie sollten keine Lösung akzeptieren, die Endbenutzer in einem solchen Fall ohne Konnektivität im Regen stehen lässt.



6

Bietet die Lösung *sicheren Netzwerkzugriff für Gäste* ohne zusätzliche Kosten oder Komplexität?



WARUM IST DAS WICHTIG?

Es ist nahezu obligatorisch geworden, den Nutzerzugriff auf Gastbenutzergeräte auf benutzerfreundliche Weise bereitzustellen und gleichzeitig sicherzustellen, dass das Unternehmen den branchenspezifischen oder geospezifischen Vorschriften in Bezug auf Sicherheit und Datenschutz entspricht. Keine IT ist jemals erfreut, Zeit und Ressourcen für zusätzliche Software- oder Hardware-Appliances desselben Anbieters oder für Sicherheitslösungen von Drittanbietern aufzuwenden, um genau dies zu erreichen. Die IT muss nach einer Lösung suchen, die diese Funktionalität in das Produkt einbaut.



7

Bietet die Lösung Berichte zu *Benutzerdaten, Geräten und Anwendungen* für bis zu 12 Monate ohne zusätzliche Kosten?



WARUM IST DAS WICHTIG?

Verschiedene vertikale geo- und branchenspezifische Vorschriften verlangen mehr denn je, dass die IT-Abteilung konform bleibt, indem Benutzer-, Geräte-, Netzwerk- und Anwendungsprotokolle 12 Monate lang für Analysen verwaltet und erstellt werden. Die IT sollte für eine solche langfristige Datenspeicherung keine zusätzlichen Kosten zahlen müssen.



8

Bietet die Lösung eine **native mobile App** für die Bereitstellung, Konfiguration, Überwachung und Verwaltung von verkabelten und Wireless-Netzwerken unterwegs?



WARUM IST DAS WICHTIG?

IT macht mit weniger mehr – und die IT ist stets „on the go“! Um die von den Business Stakeholdern auferlegten SLAs zu erfüllen, muss die IT in der Lage sein, ihr Netzwerk von unterwegs über eine mobile App bereitzustellen, zu verwalten und zu steuern. Die IT sollte sich nicht mit einer Lösung zufrieden geben, mit der sie ihr Netzwerk über eine mobile App nur überwachen kann, aber die in Bezug auf ihre Netzwerkmanagementfunktionen an ihren Desktop gebunden ist.



9

Bietet die Lösung ***vollständige Transparenz und Analytik*** für verkabelte und Wireless-Netzwerke, ohne zusätzliche Software oder Hardware-Appliances installieren zu müssen, um Daten von Ihren Netzwerkkomponenten zu erfassen?



WARUM IST DAS WICHTIG?

Die Installation einer Software- oder Hardware-Appliance zum Erfassen von Daten von Ihren Netzwerkgeräten ist ein sehr zeit- und ressourcenintensiver Prozess. Die IT muss sicherstellen, dass die Datenerfassungs-App an jedem Standort gut installiert ist. Darüber hinaus muss die IT sicherstellen, dass die Appliance jederzeit überwacht wird. Schließlich liegt es in der Verantwortung der IT, sicherzustellen, dass die Appliance immer sicher und auf dem neuesten Stand der Software-Updates ist. Des Weiteren muss die IT eng mit dem Netzwerkadministrator zusammenarbeiten, um diese Datenerfassungs-Appliance gemeinsam zu verwalten. Daher ist die Verwendung von Datenerfassungs-Appliances keine Lösung, und die IT muss nach einer Lösung suchen, die dies nicht erfordert.



10

Bietet die Lösung *sowohl Steuerungs- als auch Verwaltungsfunktionen* in der Cloud?



WARUM IST DAS WICHTIG?

Die Skalierbarkeit Ihrer Netzwerkverwaltungslösung hängt davon ab, wo sich die Steuerfunktion befindet. Die Steuerungsfunktion in der Cloud bietet nahezu unbegrenzte Skalierbarkeit. Eine echte Cloud-basierte Netzwerkmanagementlösung muss sowohl Management- als auch Steuerungsfunktionen in der Cloud bereitstellen. Die IT muss sicherstellen, dass die Netzwerkmanagementlösung in der Cloud tatsächlich sowohl eine Management- als auch eine Kontrollebene bietet.



Legen Sie los! Bewerten Sie sie!

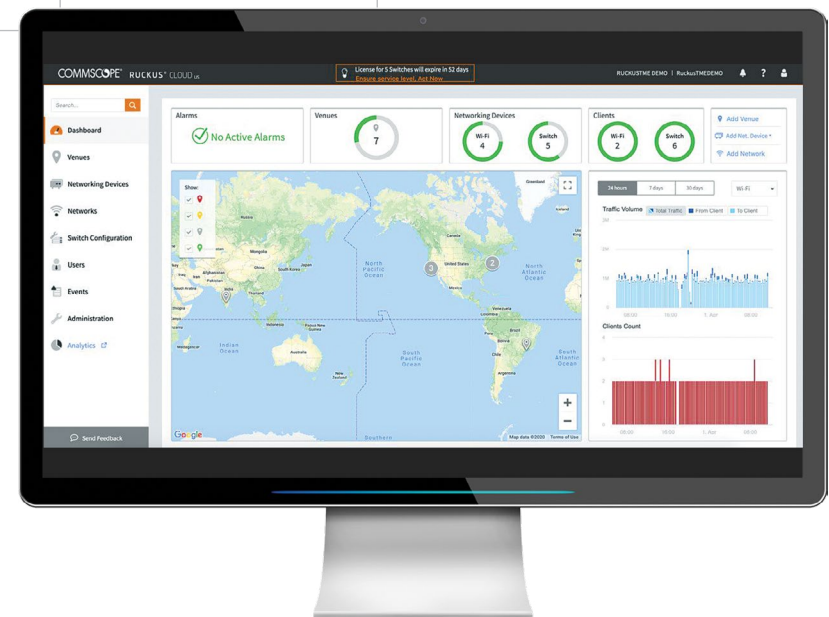
JA = 10 Nein = 0

Frage/Kriterien	CommScope	Wettbewerber 1	Wettbewerber 2	Wettbewerber 3
1	JA			
2	JA			
3	JA			
4	JA			
5	JA			
6	JA			
7	JA			
8	JA			
9	JA			
10	JA			
GESAMT	10			



Möchten Sie eine Lösung ausprobieren, die die höchste Punktzahl erreicht?

Sichern Sie sich heute Ihre kostenlosen WiFi- und Cloud-Management-Lizenzen
<https://www.commscope.com/cloud-trial/>



CommScope erweitert die Grenzen der Kommunikationstechnologie mit zukunftsweisenden Ideen und bahnbrechenden Entdeckungen, die außergewöhnliche menschliche Leistungen hervorbringen.

Wir arbeiten mit unseren Kunden und Partnern zusammen, um die fortschrittlichsten Netzwerke der Welt zu entwerfen, zu erstellen und aufzubauen. Es ist unsere Leidenschaft und unser Engagement, die nächste Chance zu erkennen und ein besseres Morgen zu realisieren. Erfahren Sie mehr unter commscope.com

COMMSCOPE®

commscope.com

Besuchen Sie unsere Website oder kontaktieren Sie Ihren lokalen CommScope-Ansprechpartner für weitere Informationen.

© 2020 CommScope, Inc. Alle Rechte vorbehalten.

Sofern nicht anders angegeben, sind alle durch ® oder ™ gekennzeichneten Marken eingetragene Marken oder Marken von CommScope, Inc. Dieses Dokument dient nur zu Planungszwecken und soll keine Spezifikationen oder Garantien in Bezug auf CommScope-Produkte oder -Dienstleistungen ändern oder ergänzen. CommScope verpflichtet sich zu den höchsten Standards der Unternehmensintegrität und Umweltverträglichkeit mit einer Reihe von CommScope-Standorten auf der ganzen Welt, die nach internationalen Standards zertifiziert sind, darunter ISO 9001, TL 9000 und ISO 14001. Weitere Informationen zum Engagement von CommScope finden Sie unter www.commscope.com/corporate-responsibility-and-sustainability.

CO-114916-DE (09/20)

